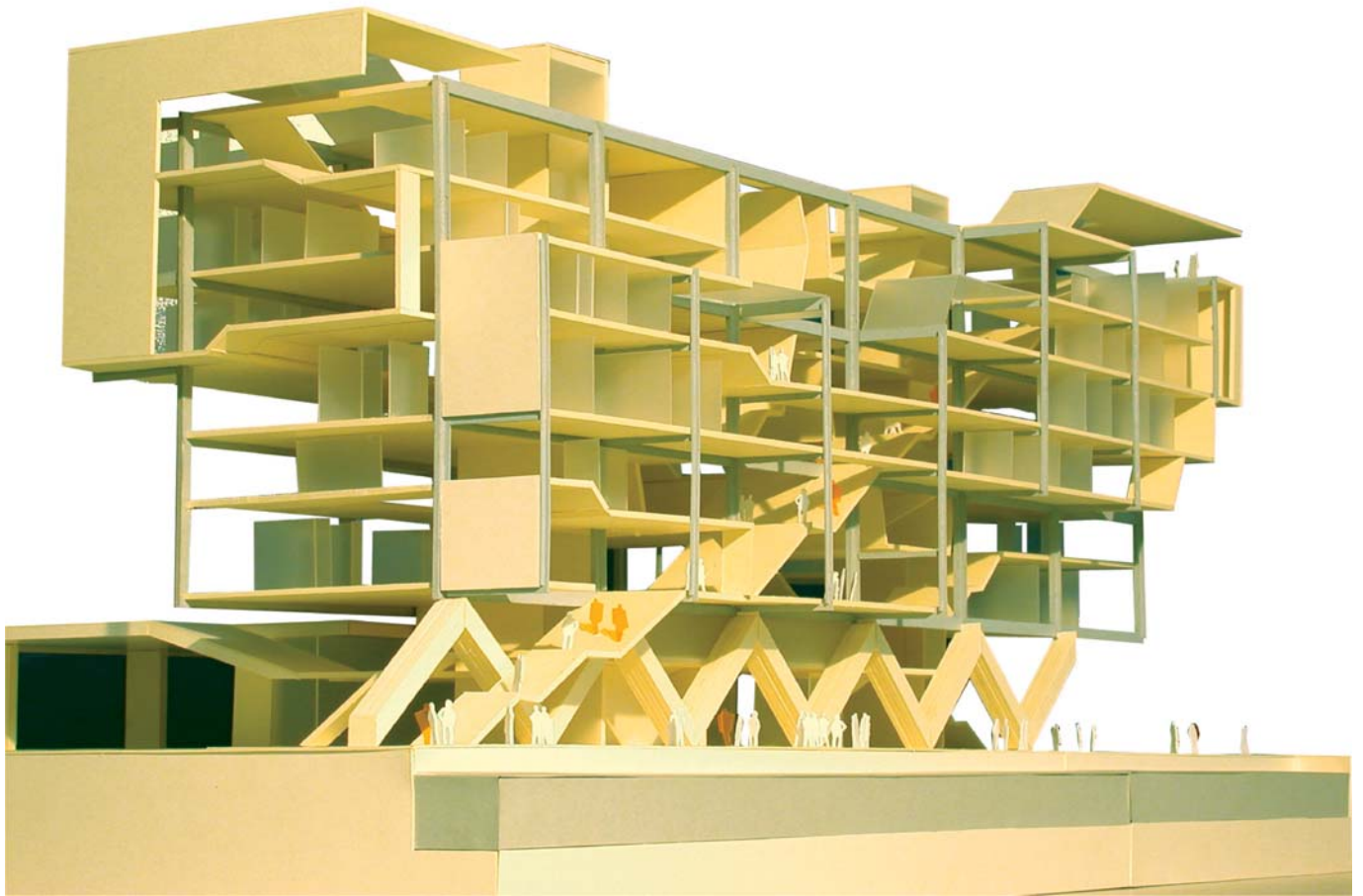


# GYMNASIUM I ØRESTAD



Forslag i indbudt international konkurrence.

Gymnasiet i Ørestad ligger i Ørestad City lige nord for trafikknudepunktet mellem motorvejen til Sverige og Metroen til Københavns indre by.

Den tætte bymæssighed fordrer en bygning i 8 etager til de 800 elever og 100 ansatte. Forslaget arbejder ud fra ønsket om at den 8 etages bygning skal opleves som et hus i én etage. Det er søgt opnået ved at lade alle bygningens planer være bundet sammen af en række rumligheder, der både er kommunikations- og samlingsrum. Til dette rumlige forløb knytter sig en række differentierede rum, der sammen danner ramme for forskellige typer undervisning, studier, fordybelse, afslapning og udfoldelse.

Bygningens ydre er et resultat af to modsatrettede indfaldsvinkler. På den ene side Ørestad – den store skala, storbyen og på den anden siden mennesket der i sin oplevelse af verden bruger sin egen størrelse som målestok. Dette afspejler sig i den dobbelthøje bærende stålkonstruktion der tegner bygningen, og i den underdeling der knytter sig til de enkelte rum og den menneskelige skala.

Bygherre:	Københavns Kommune
Omfang:	12.000 m <sup>2</sup>
Årstal:	2003
Arkitekt:	Erik Møller Arkitekter AS Holscher Arkitekter AS

