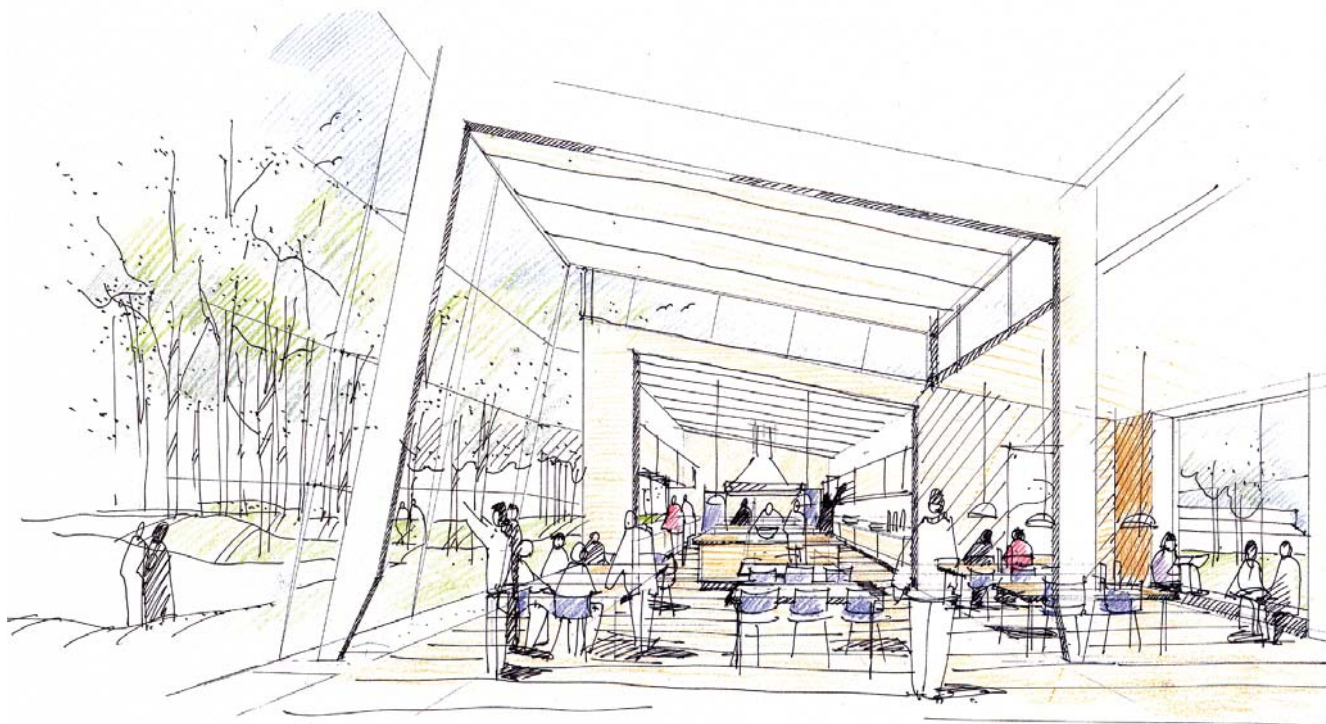


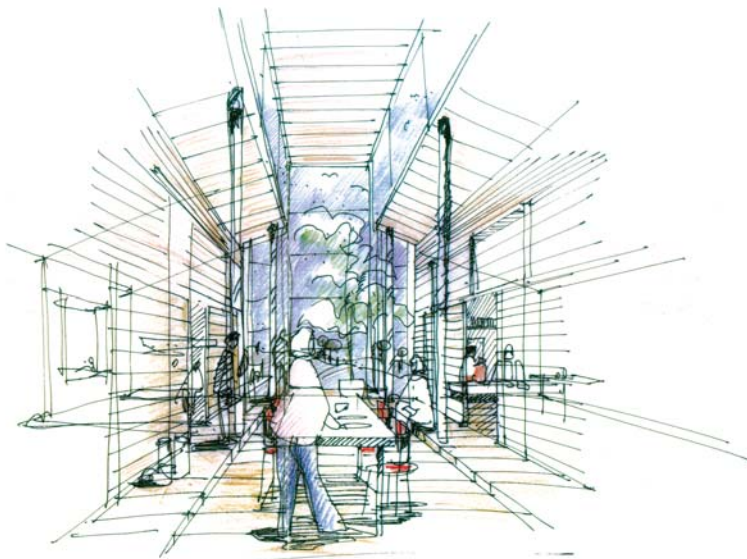
# BAUNEHØJ EFTERSKOLE



Projektet omfatter et spisehus samt elevboliger til 36 elever.

Skolen er placeret smukt på kanten af Isefjorden og omgivet af kæmpehøje. De nye bygninger placeres med respekt for kulturlandskabet og for at forstærke efterskolens landskabelige autenticitet. Projektet bygger på skolens værdigrundlag som en historisk-poetisk skole med et grundtvigsk livssyn.

Spisehuset, skolens mave og hjerte, bliver skolens naturlige centrum for elever og ansatte. Det indeholder spisesal og produktionskøkken i en tæt forbindelse, hertil skolens administration og vaskeri. Elevboligerne udføres som 3 selvstændige bygninger med hver sin "husgruppe". Husene opbygges med et stort centralt fællesrum. Elevværelser og fællesrum knyttes tæt sammen med en optimering af fællesarealet..



Bygherre: Baunehøj Efterskole  
Årstal: 2003-2005  
Areal: 850 kvm  
Byggesum: 15 mio. kr.  
Arkitekt: Erik Møller Arkitekter AS