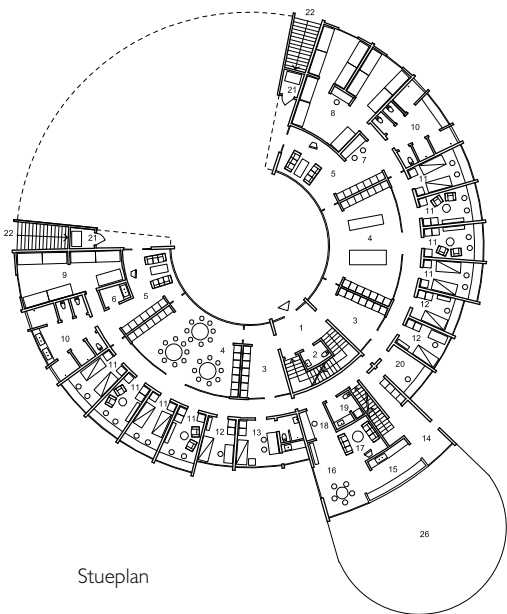


HELHEDSPLAN HERLUFSHOLM SKOLE

Hensigten med planen er at skabe et grundlag for at træffe beslutninger om alle fremtidige større og mindre bygnings- og landskabsmæssige fornyelser:

Helhedsplanens første del er en registrant over Herlufsholms bygningshistoriske udvikling og eksisterende værdier. Skolen har eksisteret siden 1565 og er løbende blevet udbygget op til 1990.

Helhedsplanens anden del er en udbygningsplan, som baserer sig på en programmering af skolens fremtidige behov. Der skal bygges en ny grundskole og en ny sovesalsbygning. Gymnasiet skal om- og udbygges, den eksisterende fredede skolebygning skal nyindrettes og klosterbygningens spisekapacitet skal udvides med en ny bygning. Herudover er der planlagt et antal mindre ombygninger. Planen rummer også et forslag til en samlet landskabsplan, som også behandler alle centrale pladser og adgangsveje samt parkering.

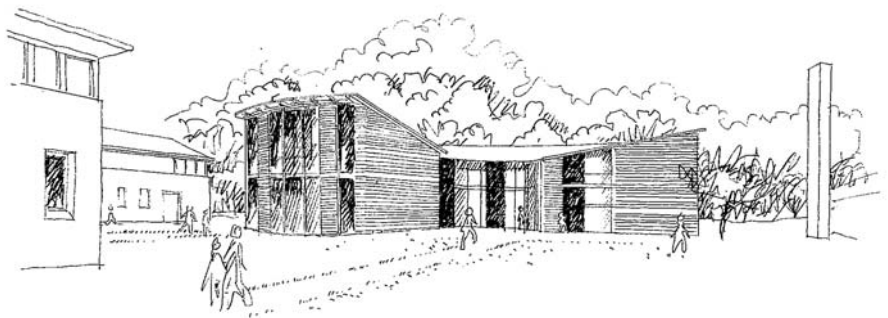


Stueplan

Beskrivelse af helhedsplanen i forordet:

"Bestyrelsen finder, at helhedsplanens grundige opgørelse af lokalebehov og dens analyse af Herlufsholms gamle værdier og herligheder sammen med de detaljerede løsningsforslag til skolens væsentligste behov udgør et fint og inspirerende grundlag for en fysisk tilpasning af skolens rammer"

Bygherre: Herlufsholm Skole og Gods
 Omfang: 33.000 m²
 Årstal: 2006
 Byggesum: 150 mio. kr. ekskl. moms
 Landskabsarkitekt: Marianne Levinsen
 Byplankonsulent: Jørn Kjærsgaard
 Arkitekt: Erik Møller Arkitekter AS



Perspektiv af ny sovesalsbygning, set mod syd mellem Vuen og Trollehallen