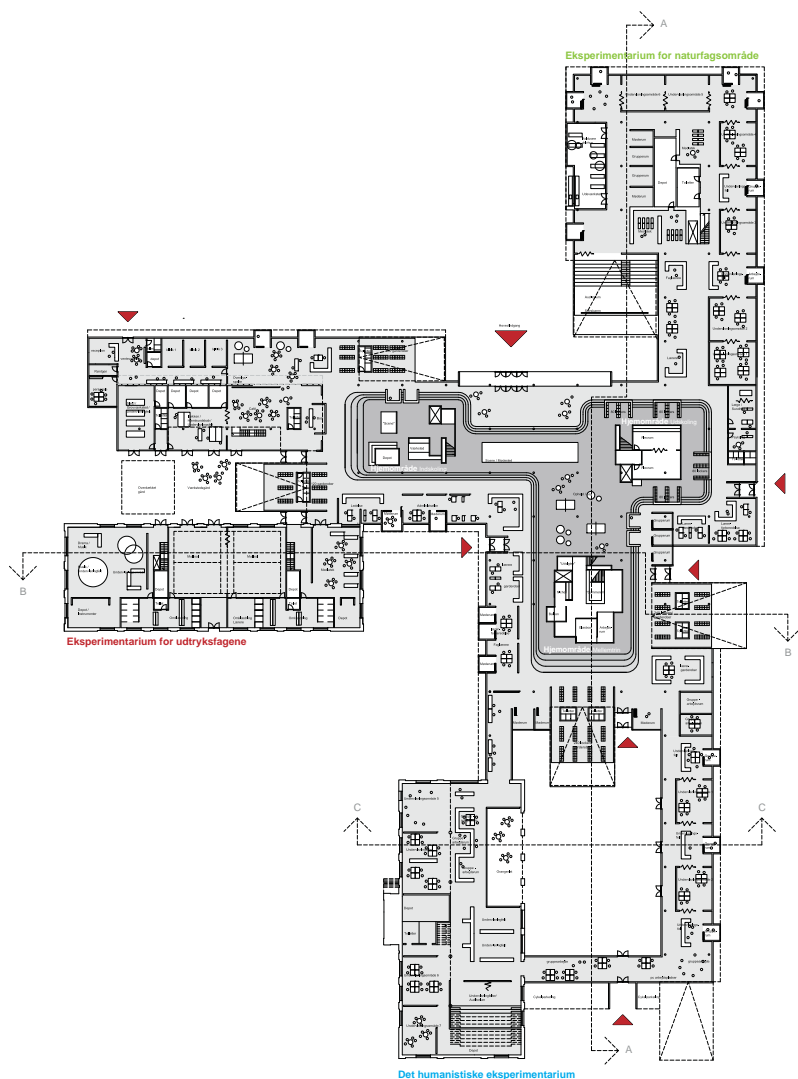


RINGSTED SKOLE - NY TRESPORET SKOLE I RINGSTED



I den nordlige del af Ringsted, med det nyudlagte rekreative område med vidderne i baggrunden, skal den nye Ringsted Skole ligge. Kaserneområdet danner overgang til Ringsted by, som her er et villaområde med opvokset beplantning.

Skolens bygningsmæssige skala forholder sig til dette villaområde og til Kaserneområdets ortogonale plan.

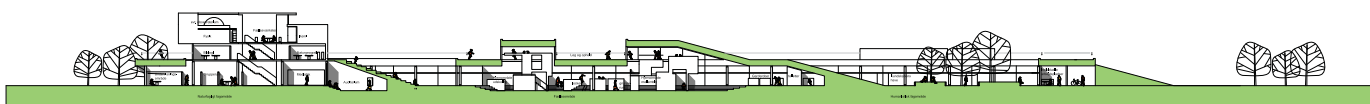
Via de to bygninger; Kanoneksercerhuset og Ridehuset, skabes en sammenhæng med den kulturelle og bygningsmæssige historik. Dertil trækkes de rekreative arealer dybt ind i skolens rammer; således at der sker en udveksling og blanding mellem det bygningsmæssige og det landskabelige – mellem ude og inde.

Hjemområder

I hvert hjemområde udformes, som det centrale element, nogle store "rummøbler", der skaber forbindelse lodret i bygningen og trækker lys ned i hjemområderne. I rummøblerne findes åbne og lukkede rum, nicher til små grupper; trapper til ophold og uformelle mødesteder og tilskuerpladser. Rummøblernes udformning er rettet mod årgangene og udgør den genkendelige og identitetsskabende kerne i hvert hjemområde.

- Skolen er ramme for faglighed, relationer og uddannelse
- En demokratisk skole der åbner sig mod omgivelserne
- En skole der integrerer bygning og terræn
- Det centrale fællesområde "hjertet", spænder ud mellem de højtкодede faglige eksperimentarier
- Et multianvendeligt udeareal/ terræn er integreret i skolen, og terrænbearbejdnngen åbner for nye muligheder

Omfang:	Indbudt projekt konkurrence 3 og 4 sporet folkeskole i Ringsted
Årstal:	2006
Arkitekt:	Erik Møller Arkitekter AS og Pluskontoret
Landskab:	Marianne Levinsen



LENGESIN A/S