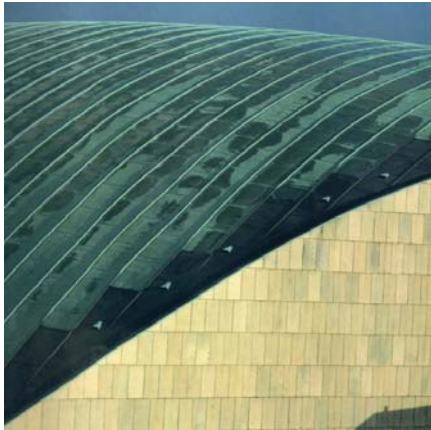


DKDM I RADIOHUSET



Bygherre: Det Kgl. Danske
Musikkonservatorium
Omfang: ca. 15.000 m²
Årstal: 2006
Arkitekt: Erik Møller Arkitekter A/S
Forslag i indbudt projektkonkurrence

DR-byens udflytning til Ørestaden, frigav Radiohusets smukke rammer til Det Kgl. Danske Musikkonservatorium.

EMA blev prækvalificeret som totalrådgiver i forbindelse med ombygning af Radiohusets komplekse bygninger på Frederiksberg. Bygningen er tegnet af Vilhelm Lauritzen. Den blev indviet i 1945 og fredet i midten af 1990'erne.

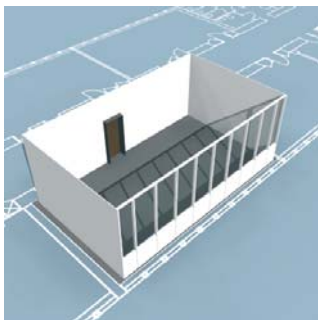
Ombygningerne inkluderede etablering af undervisningslokaler og øverum samt indretning og istandsættelse af øvrige lokaler til brug for Det Kongelige Danske Musikkonservatorium, med særlige krav til akustik og indeklima.

Forslaget forener kravene til lydisolering, akustik, indeklima, belysning og bevaringsværdier; i en robust løsning som rummer en høj grad af fleksibilitet overfor tilpasning til forskelligartede brugerønsker og i den samlede eksisterende bygningsstruktur.

Det overordnede indbygningsprincip - boks i boks - rummer den iboende fleksibilitet og robusthed, som er afgørende for at tilpasse den gamle fine bygnings rammer til den fremtidige brug.



MONTERINGSPROCES



Boks i boks opbygges



Instalationer monteres



Fast absorptionsunderlag monteres



Bølgende træbeklædning opstilles.



Spejle og tavler monteres



Mobile absorbenter monteres



Undervisningsrummet møbleres



Færdige undervisningsrum