

NYT MENIGHEDSHUS TIL HVIDOVRE KIRKE

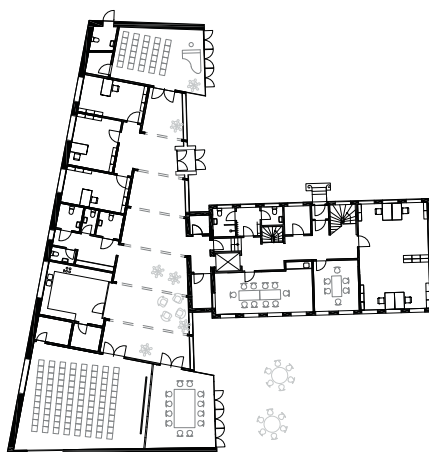
Forslaget udvikler stedets iboende kvaliteter, ved at skabe en bygning og et område, som både er nutidigt og stærkt forankret i stedet.

Områdets mange funktioner er indskrevet i én samlet komposition, hvor en moderne formgivning forstærker både fortid og nutid. Rummene er en sanseskærpende og imødekommende ramme omkring fællesskabet.

Forslaget består af tre hovedelementer: mur, gårdrum og landskab. Den nye bygnings identitet udspringer af dens placering i overgangen mellem kirkegården og kirkepladsen, samspillet med landskabsrummene, de eksisterende bygninger, kirkegårdsmure og -diger. Identiteten skabes af en markant mur, som afgrænser bygningen mod nord, vest og syd – muren er en direkte reference til stedets eksisterende hvidkalkede kirkegårdsmure.

Både de eksisterende mure og den nye mur indgår i et tættere samspil med landskabet end med de eksisterende huse.

Den nye sognegård modtager sine besøgende fra gårdspladsen. Herfra er der niveaufri indgang til det overdækkede gårdrum, som har kontakt til alle husets funktioner. I en linje der svarer til de nord-sydgående hække, opdeles Menighedshusets område i en skiferbelagt flade og en græsflade.



Bygherre: Hvidovre Sogns
Menighedsråd
Omfang: 600 m²
Årstal: 2008
Arkitekt: Erik Møller Arkitekter A/S
Konkurrenceforslag i indbudt konkurrence

