

## VÆKSTHUS I BOTANISK HAVE - ÅRHUS



Væksthuset i Botanisk Have ligger højt hævet over Århus og danner en afslutning på byens kulturakse. Med placering og udformning af det nye Palmehus underbygger det nye bygningsanlæg disse kvaliteter, og sikrer det nye samlede væksthuseanlæg stor synlighed. Synligheden forstærker oplevelsen af Væksthusets som et dynamisk og udadvendt formidlingsmiljø.

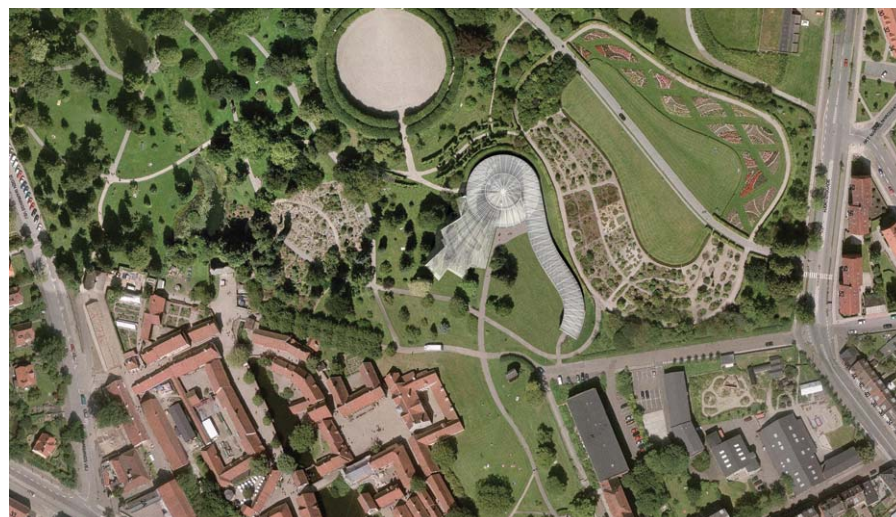
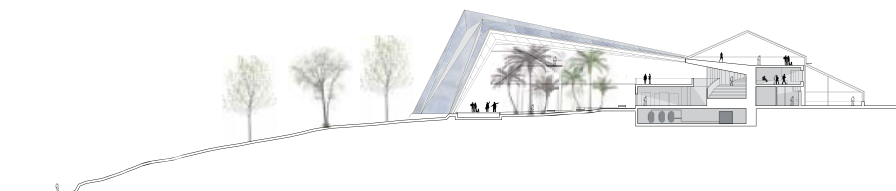
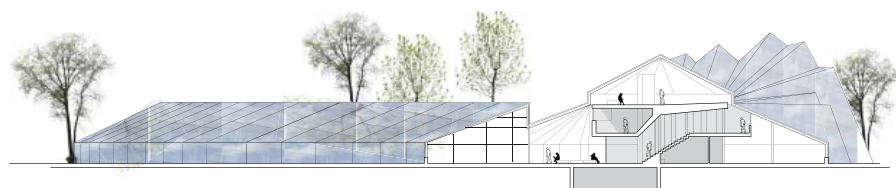
Bevægelse og oplevelse er hovedtemaerne i disponeringen af projektet, både for bygning og indhold. Bevægelse forstået som en sym-

biose mellem forløb af rum og rundgange, og oplevelse forstået som inspirerende formidling i inspirerende rammer. Arkitekturen er en aktiv medspiller i formidlingen af planterne, aktiv både som fysisk ramme om udstillingerne og som naturlig inspirator for mange forskelligartede rundgange og funktioner.

Med afsæt i det eksisterende anlægs levende form, er disponeringen af det nye anlæg bygget op som et centrifugalt bevægelsesforløb omkring centeret af det eksisterende Tropheus.

Landskabets koter er trukket ind i huset, og falder i samme retning som taget løfter sig, og da bygningen tilsvarende bliver bredere og bredere skabes et imponerende rum med volumen til de største palmer.

Lige som det eksisterende bugtede drivhus kobler sig på Tropheusets runde form, kobler også Det nye Palmehus sig på den eksisterende bygning med afsæt i cirkelns centrum. Det nye palmehus er formmæssigt inspireret af et palmeblad, der med sine V-formede flige folder sig ud fra sit center som en vifte der griber lyset. Disse overordnede afsæt sikrer en arkitektonisk helhed i det samlede bygningsanlæg, en helhed der både skaber ro og balance mellem gammelt og nyt, og skaber en form- og billedmæssig spænding, der byder på en arkitektonisk attraktion i sig selv.



Bygherre: Undervisnings- og Bygningsstyrelsen  
Omfang: 1.000 m<sup>2</sup> ekskl. renovering  
Årstal: 2008  
Arkitekt: Erik Møller Arkitekter A/S  
Konkurrenceforslag i indbudt konkurrence

