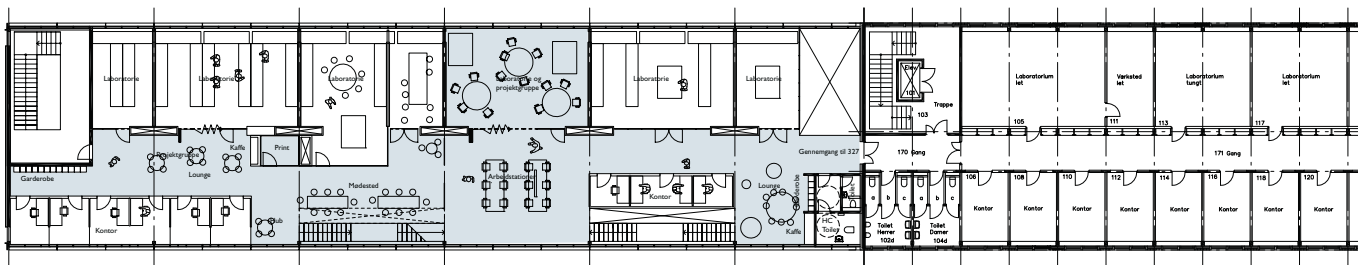


# DTU NORMALHUS 327+

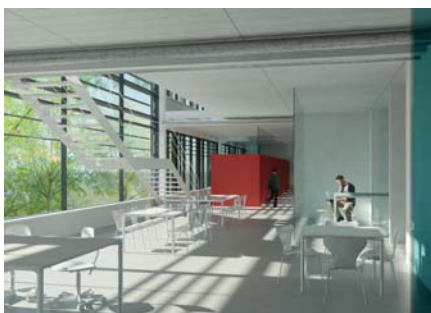


Normalhus 327+ står i kontrast til den nuværende bygning 327, men samtidig er dette forhold med til at understrege en symbiose i det forlængede nye '100meter-hus'. Udtrykket er skarpt og knapt og henvender sig til 327 med ambition om at "lægge til" et karakteristisk DTU motiv, samtidig med løftet om at ville mere end blot at føje til det eksisterende. Normalhus 327+ er et teknisk og formmæssigt svar på forlængelsen, og med en let tilbagetrukket facadelinje mod syd virker tilbygningen indbydende og ærlig - som det der kommer til syne - når man skræller "DTU- huden" af.

Normalhus 327+ viderefører den grundlæggende fleksibilitet i de eksisterende Normalhuse. Alle tværstående vægge kan dermed flyttes og rekonfigureres. I Normalhus 327+ udvides fleksibilitetsbegrebet til ikke blot at kunne ændre størrelsen af rum, men samtidig både at kunne ændre typen af rum og sammensætningen af rum. Således indfører forslaget en fleksibel zone-disponering med nye rumtyper, der matcher fremtidens behov og samarbejdsformer i et moderne og dynamisk forskningsmiljø.

Yderligere kan planprincippet i Normalhus 327+, som følge af halveringen af de oprindelige installationsskakter samt sammensætningen af det varierede udsnit af rumligheder og arbejdsstationer, overføres til forstående renoveringer af eksisterende normalhuse.

Bygherre: DTU  
 Omfang: ca. 3200 m<sup>2</sup>  
 Byggesum: 45 mio. kr  
 Årstal: 2009  
 Arkitekt: Erik Møller Arkitekter  
 I. præmie projektkonkurrence 2009



Den opnåede transparens på tværs af huset gør, at laboratorierne er et aktiv i husets indre. Samtidig oplever alle husets brugere egeskoven som en tilstedeværende kvalitet fra alle dele af bygningen.

