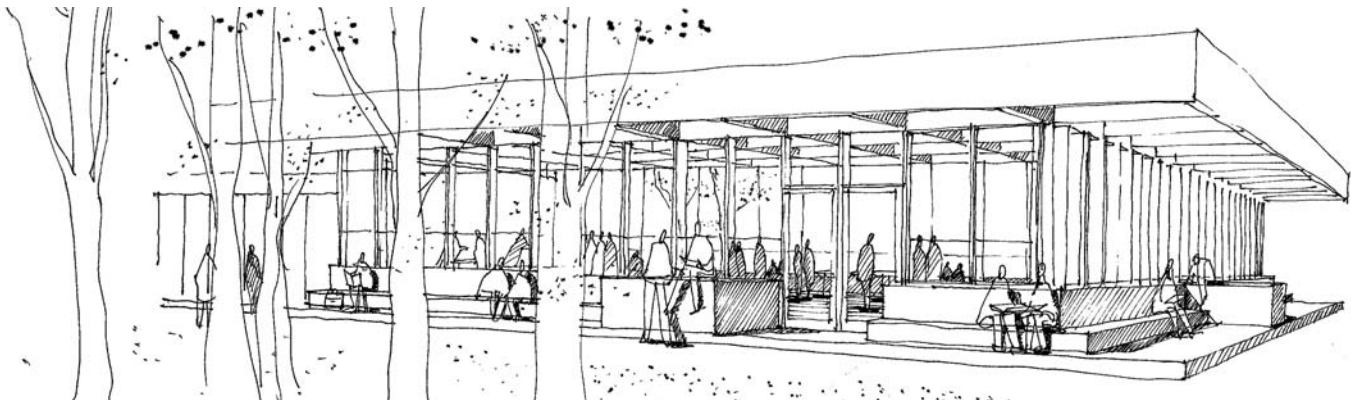


DTU BYGNING 342 - NY KANTINE



DTU er oprindeligt udviklet som en skole i skoven med en stærk landskabelig sammenhæng. Denne sammenhæng er gennem tiden blevet mindre, men bør igen styrkes for, at DTU også i fremtiden er et campus som er noget helt særligt og tilbyder de bedste betingelser for læring, forskning og innovation.

En vigtig betingelse for et velfungerende campus er, at der er et levende studiemiljø. Derfor er der et udbredt ønske om at øge mulighederne for campusliv og sociale mødesteder. Den gamle kantine i bygning 342 ønskes således totalrenoveret og bragt op til nutidens og fremtidens krav for at blive et nyt, aktivt møde- og spisested i i 3. kvadrant (elektrokvadrant).

Den nye kantine vil i høj grad forstås som et landskabeligt rum under tag. Forslaget tager udgangspunkt i den oprindelige og karakteristiske tagkonstruktion som suppleres af et stort landskabeligt møbel i træ.

For at synliggøre og aktivere den vigtige funktion åbnes rummet op mod omgivelserne. Dette sker både ved at introducerer en række nye brede dørpartier i øst- og vestfacaderne

samt ved at brystningen gøres til en del af kantinenes siddemøbler.

Både indvendigt og udvendigt skabes én fast bænk af samme materiale som gulvet. Herved kommer vinduerne visuelt til at gå fra gulv til loft og inde og ude forbindes hvilket nedbryder den barriere som brystningen udgør i dag.

Gulvet der skal ændres meget pga. den ændrede køkkenplacering, udskiftes med et varmt trægulv, som giver rummet en bedre akustik og et udtryk der er langt mindre institutionsagtigt end det nuværende.

Gulvet udføres i mørkbejsede planker i en robustkvalitet og føres ud under det store tagudhæng. Uden for bygningen skaber møblet rum til ophold og inviterer indenfor i kantine.

Køkkenet placeres midt i bygningen men trukket mod syd og åbnet mod nord, således at kantinerummet bliver større og meget mere åbent og transparent end det nuværende.

Langs facaderne mod øst og vest placeres henholdsvis et lounge- og et restaurantom-

råde som rumligt er skjæret fra det centrale kantinerum og her tillader fordybelse og hygge uden, at man forstyrres fra det store kantineområde, som har en mere fleksibel karakter. Kantineområdet kan nemt indrettes til receptioner, forelæsninger mm.

Som særlig rumoplevelse består køkkenvæggene mod kantine af kanalglaspaneler med bagved placerede LED-amaturer, som kan programmeres til at skifte farve over dagen eller i forbindelse med arrangementer.

Dette giver mulighed for at skifte stemningen i rummet fra rolig frokoststemning til dynamisk natklub/café eller særlige farver i forbindelse med en landsholds kamp, et firmaarrangement eller lignende.

Bygherre:	DTU
Omfang:	Totalrenovering
Årstal:	2010-2011
Areal:	820 kvm
Budget:	15 mio. kr. ekskl. moms
Arkitektydelse:	Totalrådgivning

